

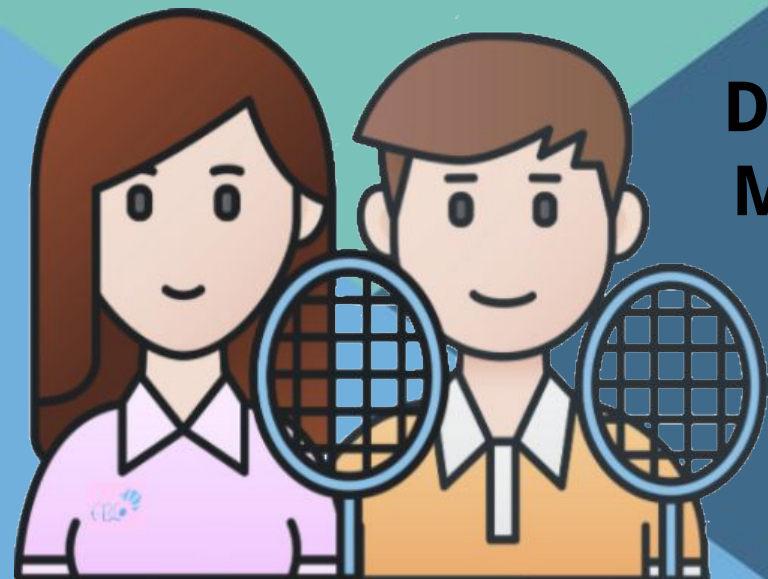


19ème

TOURNOI DU PAYS DE L'ARBRESLE

DH et DD Samedi 5 Novembre 2022
Mixte Dimanche 6 Novembre 2022

R4R5 - R6D7 - D8D9 -
P10P11 - P12NC



L'Arbresle Badminton Club vous invite à son : **Tournoi de Doubles édition 2022**

- **Samedi 5 Novembre : Doubles Hommes et Doubles Dames** (8h - 20h)
- **Dimanche 6 Novembre : Doubles Mixtes** (8h - 20h)
- Une tombola et des récompenses généreuses (panier garni ~30 €)
- Des vestiaires avec douche et des mini jeux à votre disposition
- Stand d'ostéopathie les deux jours par 



Une **buvette locale bien garnie** durant tout le weekend (boissons, encas, gâteaux...)



LIEU

Gymnase de Grands Champs
715 Allée de Grands Champs
69210 Sain-Bel

À **seulement 30min de Lyon** par
l'**autoroute A6/A89** (sans péage)

Hébergements :

- [Gîte Les 7 fontaines](#)
- [La Ferme Du Chapi](#)
- [Domaine des Aloets](#)





TABLEAUX

Compétition ouverte de minime à vétéran

Séries R4R5 - R6D7 - D8D9 - P10P11 - P12NC

Regroupements possible selon règlement

Inscription possible sur deux tableaux

Deux sortants par poule



INSCRIPTIONS

Inscriptions à renvoyer à tournoi.abc@gmail.com

Date limite fixée au **Lundi 24 Octobre 2022**

Virement ou chèques uniquement

18€

pour 1 tableau

21€

pour 2 tableaux



ORGANISATION

- Le nombre de participants pourra être limité en cas de surnombre.
- Certaines catégories pourront être annulées par manque de participants.
- Tout remboursement sera fait conformément au R.G.C article 3.1.5.
- Pour plus de détails, se référer au règlement particulier du tournoi.
- Volants plume du tournoi : **RSL 3**.
- Tirage au sort le 28 Octobre 2022.
- Juge Arbitre : M. FLORET Bryan.
- GEO : Thomas Clerc

cuisinella[®] *L'arbresle*

CUISINES • RANGEMENTS • SALLES DE BAINS



BRASSERIE PRISCA

Fabrication de bières artisanales



RENSEIGNEMENTS

Inscriptions et renseignements :

tournoi.abc@gmail.com

Responsables tournoi :

Thomas CLERC (06 64 51 50 62)

Route du bois de maine 69210 Savigny

*Veillez consulter le règlement particulier pour toute
information complémentaire*